

Desenvolvimento, distribuição de renda e salário mínimo

- 1. Contexto geral**
- 2. Modelos distributivos recentes**
- 3. Panorama do Salário Mínimo**

1. Contexto geral

1.1 Painel do Mundo

- Crise de longa duração e inchaço financeiro
- Deslocamento do centro dinâmico
- Poder das grandes corporação transnacionais

1.2 Dinâmica do Brasil

- Reposicionamento do Brasil no mundo
- Ciclo de consumo e bloco de investimentos
- Nova estratificação social e reinvenção do mercado

2. Modelos distributivos recentes

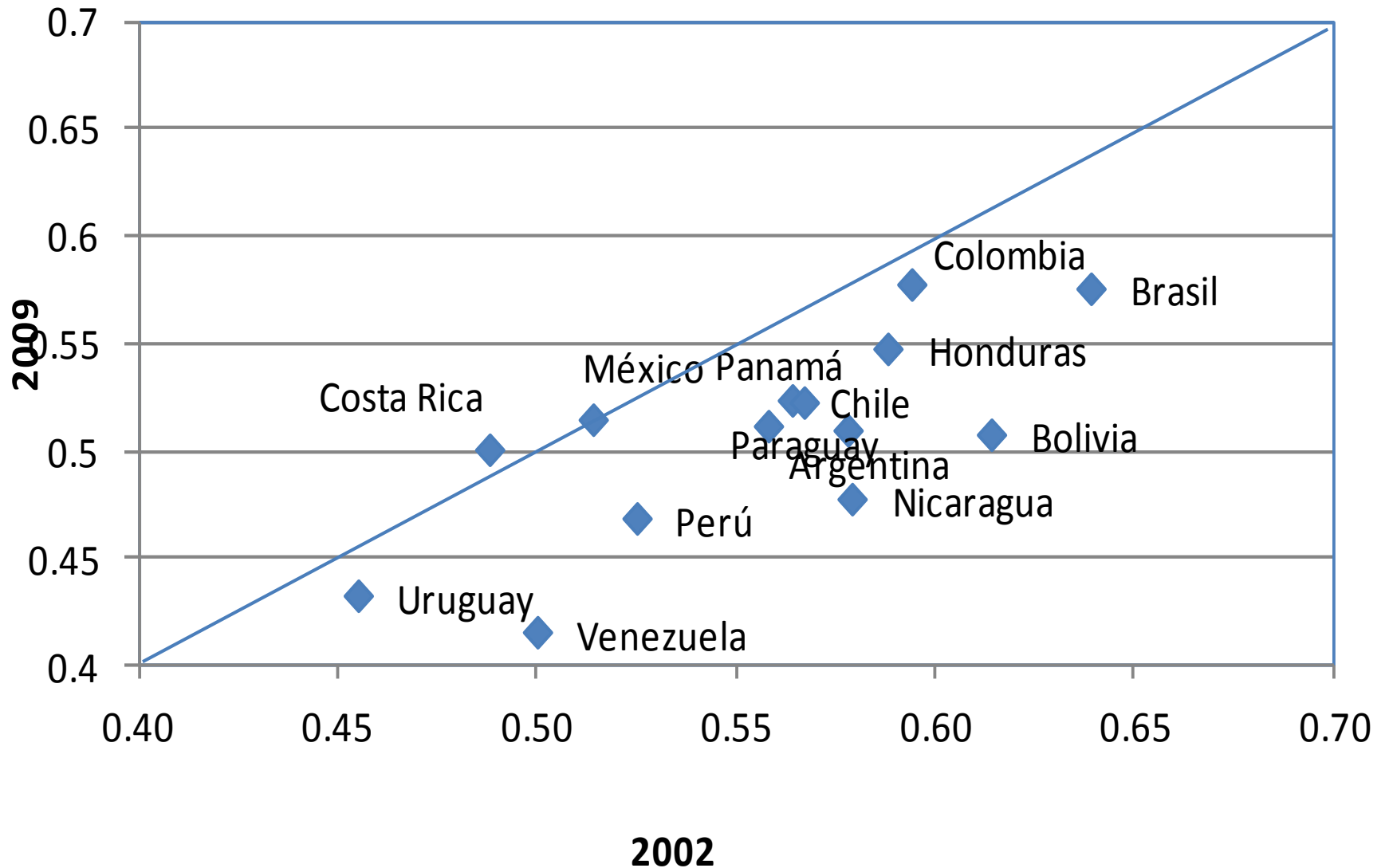
2.1 Convergência neoliberal nos anos 1990

- Abertura e desregulação e baixo dinamismo econômico
- Pobreza, desigualdade e baixos salários

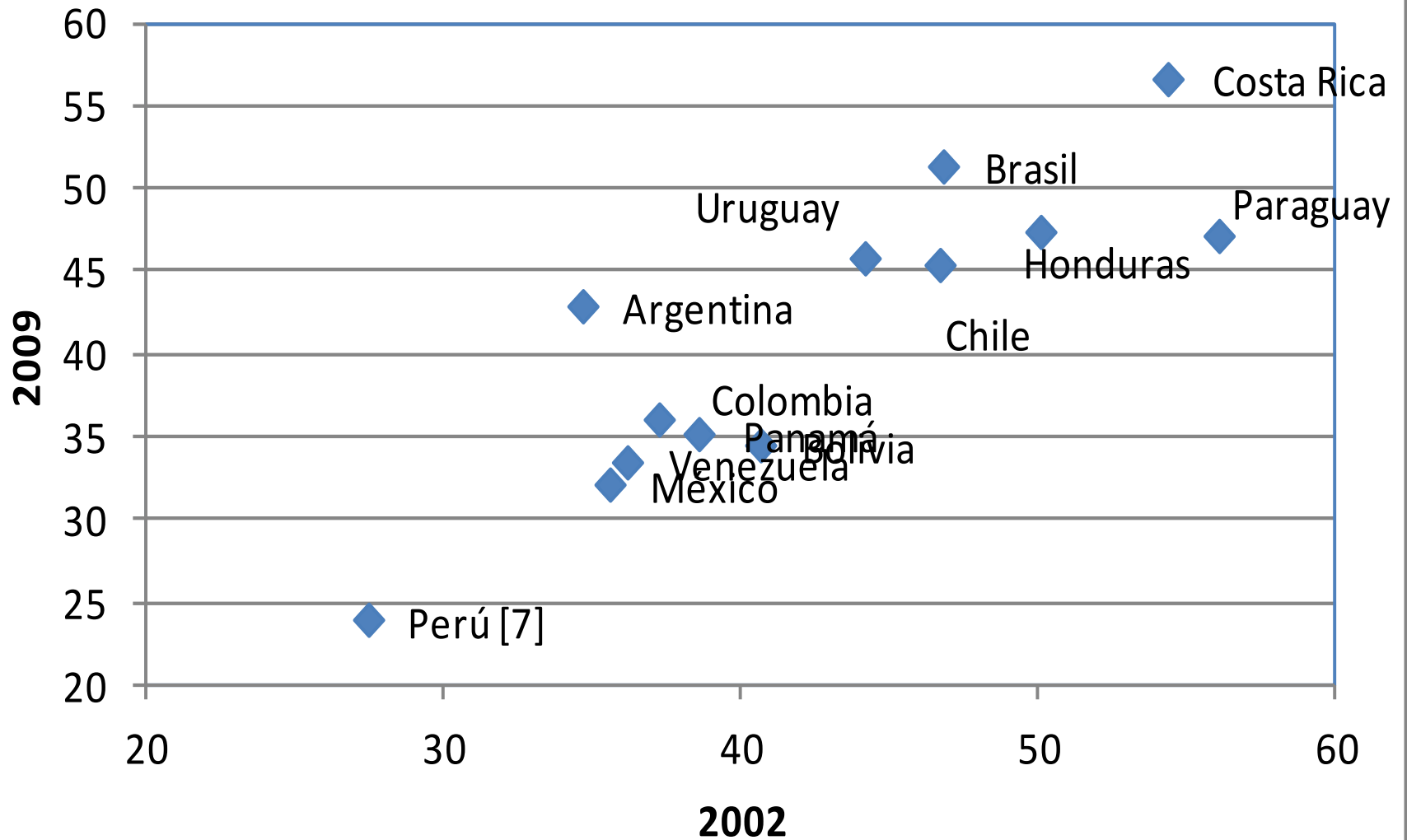
2.2 Dissintonia pós neoliberal recente

- Países da costa do pacífica (México, Colômbia)
- Países do cone sul (Brasil e Uruguai)
- Países do centro sul-americano (Bolívia e Equador)

Índice de Gini



Participación de la masa salarial



Variaciones de los salarios reales y PIB tasa media anual 2002-2010

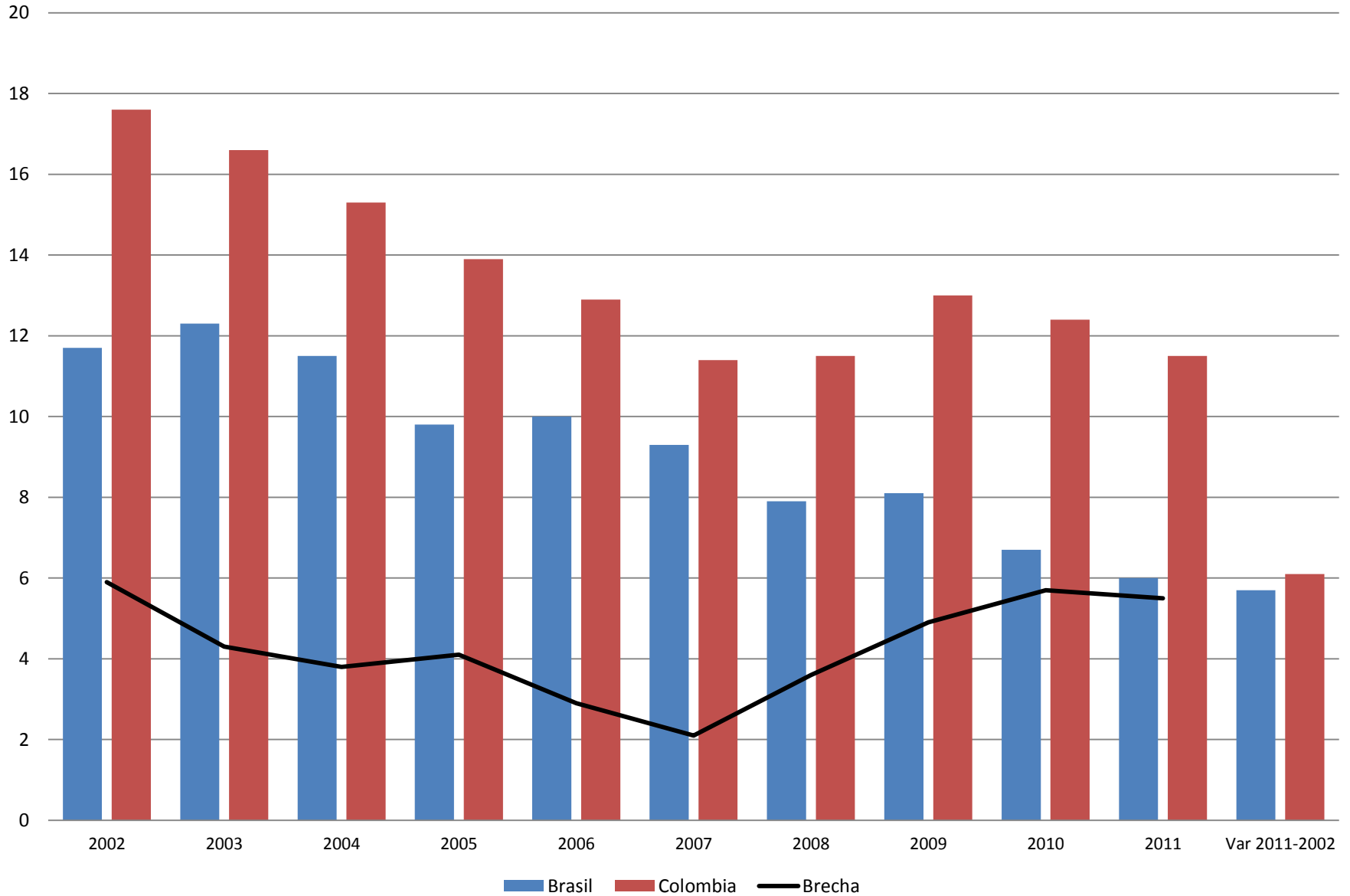
2000=100

(Fuente: Panorama Laboral 2013-OIT con base en información oficial de los países y CEPAL)

	BRASIL		COLOMBIA	
	Variación salarios reales	PIB	Variación salarios reales	PIB
2002	4,50	2,7	1,70	2,5
2003	3,10	1,1	0,20	3,9
2004	4,00	5,7	1,90	5,3
2005	7,10	3,2	1,60	4,7
2006	16,80	4,0	2,70	6,7
2007	9,40	6,1	0,80	6,9
2008	6,10	5,2	-0,60	3,5
2009	11,90	-0,3	3,60	1,7
2010	9,30	7,5	1,40	4,0
2011	0,10	2,7	0,10	5,9
2012	15,4	1,0	3,6	4,2
Prom anual	7.97	3,5	1,55	4,5

Tasa de Desempleo Urbano

tasas anuales medias



3. Panorama do salário mínimo

3.1 Democracia, salário mínimo e custo de reprodução da força de trabalho nas décadas de 1940 e 1950

- Valor do salário equivalente ao salário médio urbano
- Salário mínimo acima do PIB per capita

3.2. Autoritarismo, salário mínimo e combate a inflação

- Valor do salário mínimo e extrema pobreza
- Salário mínimo abaixo do PIB per capita

3.3 Redemocratização, salário mínimo e custo de reprodução da força de trabalho

- Valor do salário mínimo e renda média
- Valor do Salário mínimo segue acima do PIB per capita

