

Foro Internacional: Salarios mínimos, empleo, desigualdad y crecimiento económico

**La experiencia latinoamericana sobre la
política de salarios mínimos 1990-2013
El caso de Uruguay
Ministerio de Economía y Finanzas**



Ciudad de México, 5 de agosto de 2014

El Salario Mínimo Nacional en Uruguay

- El SMN fue establecido el 28 noviembre de 1969 Decreto 1534/969
- Alcanzaba a todos los asalariados privados mayores de 18 años excluyendo a los trabajadores rurales y domésticos
- Ajustes del SMN fueron fijados discrecionalmente por el Poder Ejecutivo
- A partir de 1986 por ley se establecían las variables a considerar para el ajuste, no se fijaba el mecanismo

El Salario Mínimo Nacional en Uruguay

- A partir de 1997 por ley se estableció forma detallada de procedimiento para fijar la periodicidad del ajuste
- Con el correr de los años, el SMN pasó a cumplir un rol de unidad de cuenta
 - Referencia para determinar monto de beneficios y prestaciones del Estado, y recaudación de impuestos
 - En sector privado se empleaba como referencia para el ajuste y determinación numerosas variables

El Salario Mínimo Nacional en Uruguay

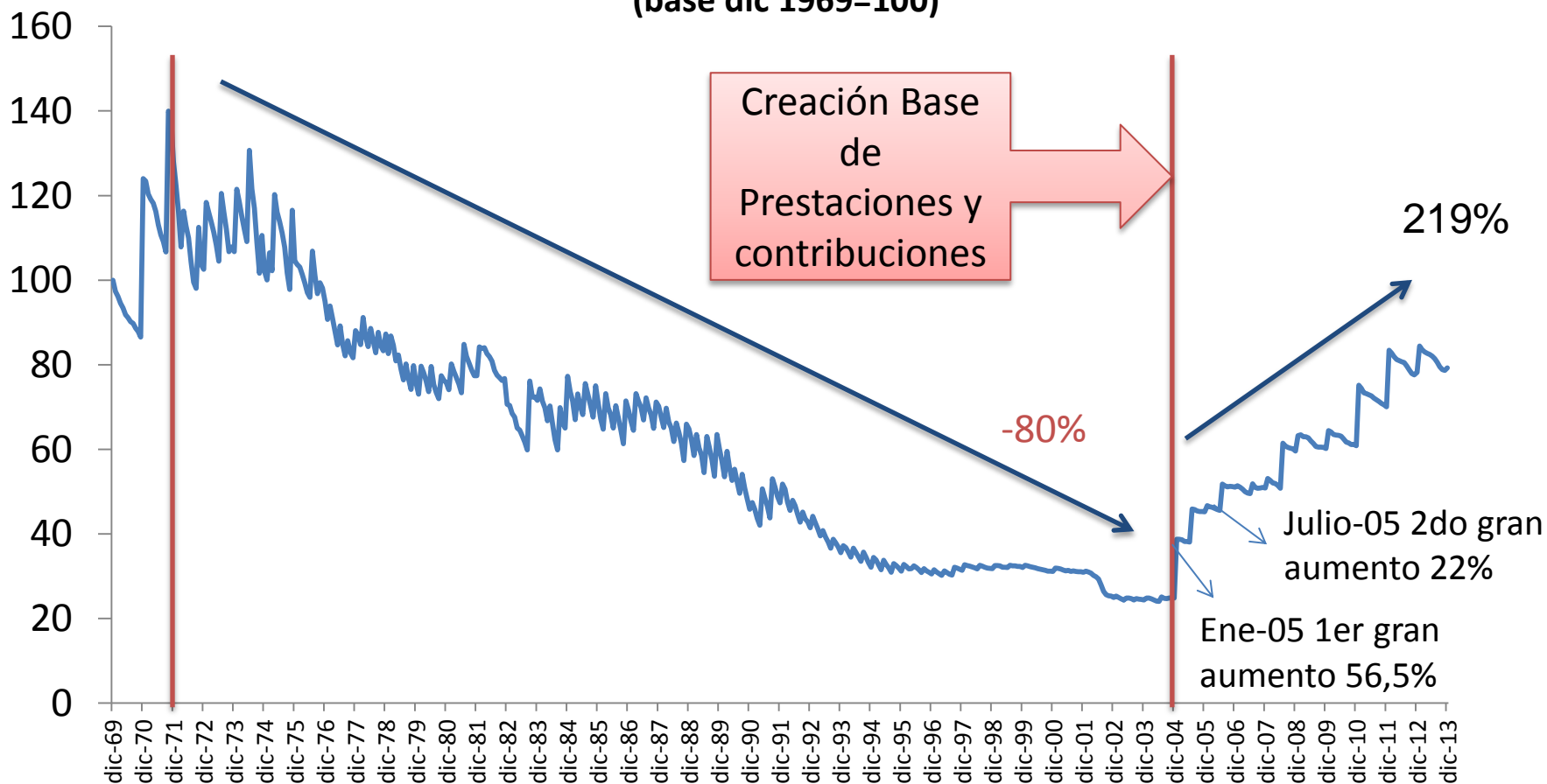
- Rol de unidad de cuenta
 - En relación a los impuestos, un SMN más bajo implicaba más recaudación
 - En relación a los gastos del Estado, menor el SMN menos gastaba el estado en prestaciones
- No intervención del Estado en general y en la política salarial en particular en la década de los 90



Fuerte reducción del SMN en términos reales

Evolución del Salario Mínimo Nacional en Uruguay

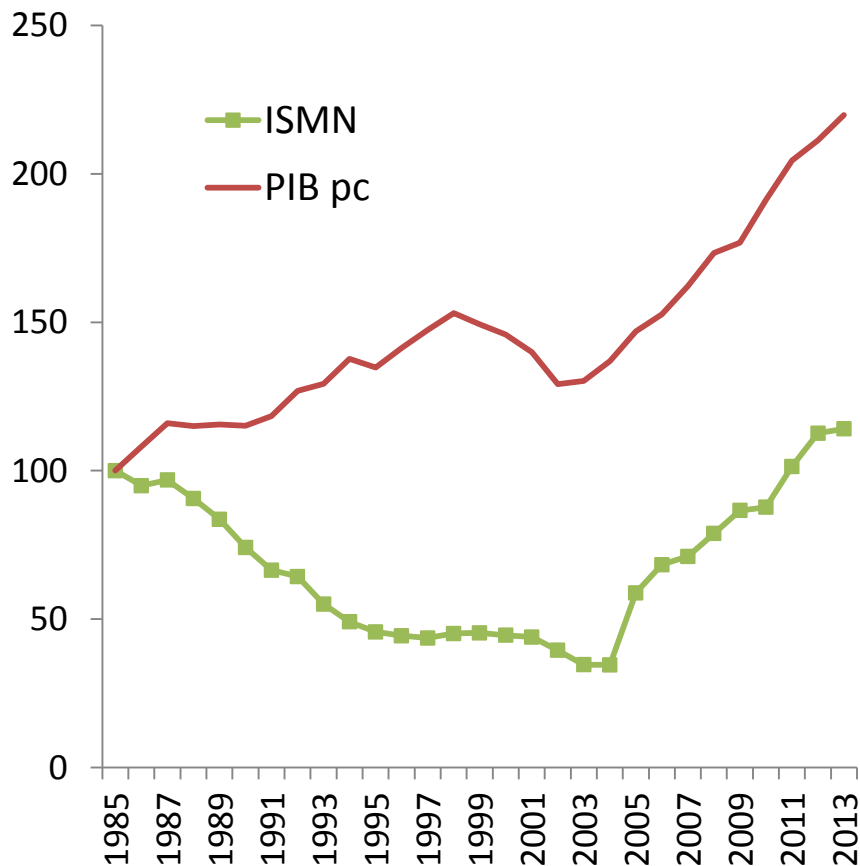
Evolución del SMN en términos reales
(base dic 1969=100)



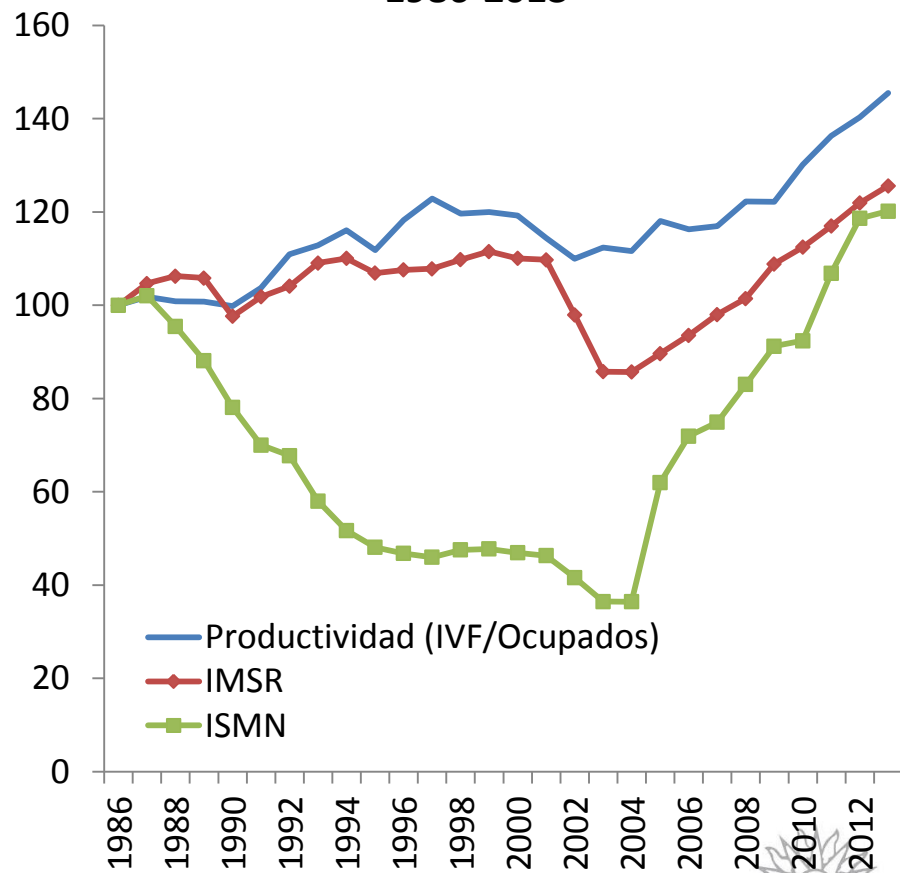
Fuente: MEF en base a INE

Evolución del Salario Mínimo Nacional en relación a variables macroeconómicas

Evolución del SMN en términos reales y PIB per cápita constate 1985-2013

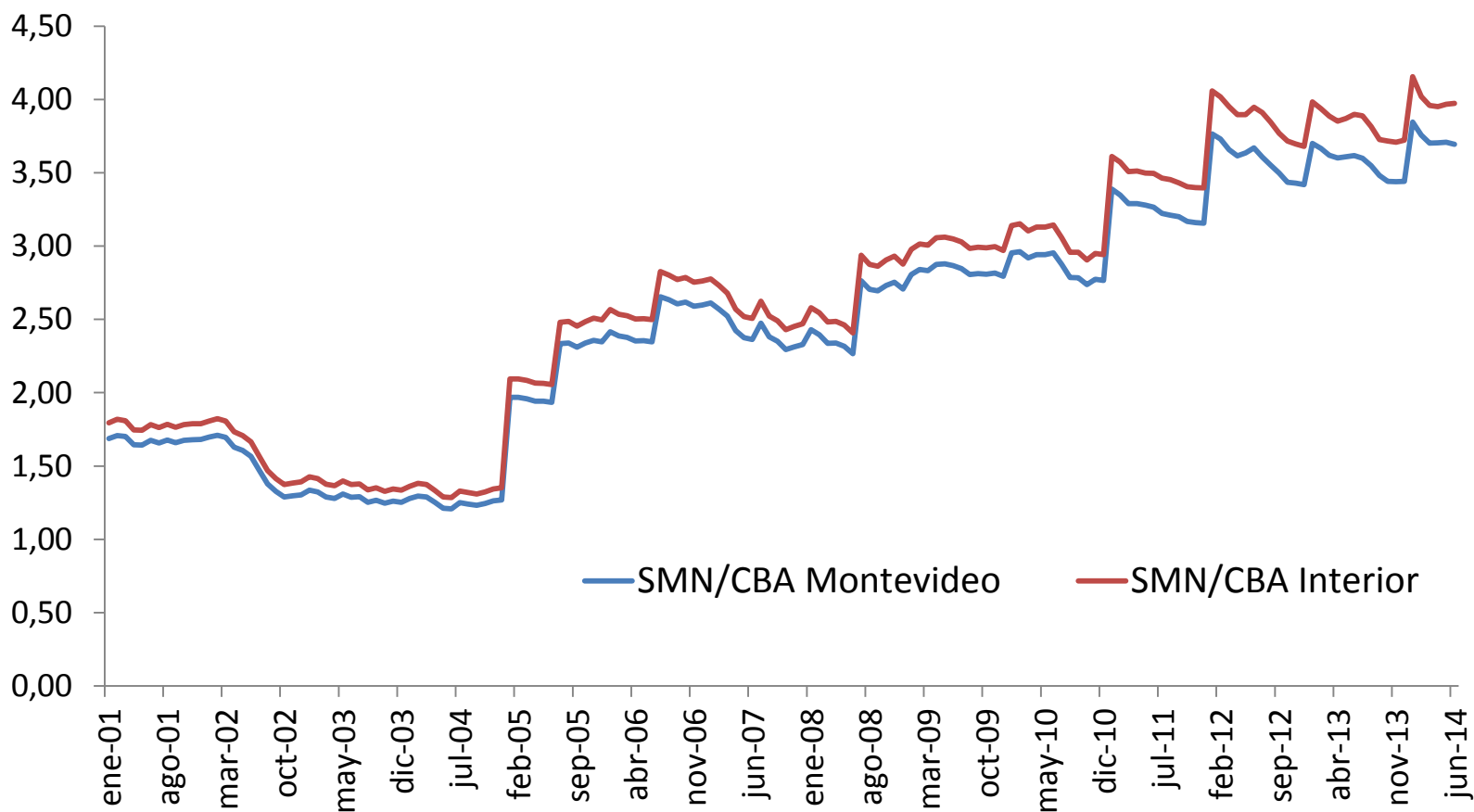


Evolución del SMN en términos reales, Índice de salario real y productividad aparente del trabajo 1986-2013



En términos de Canasta Básica Alimentaria

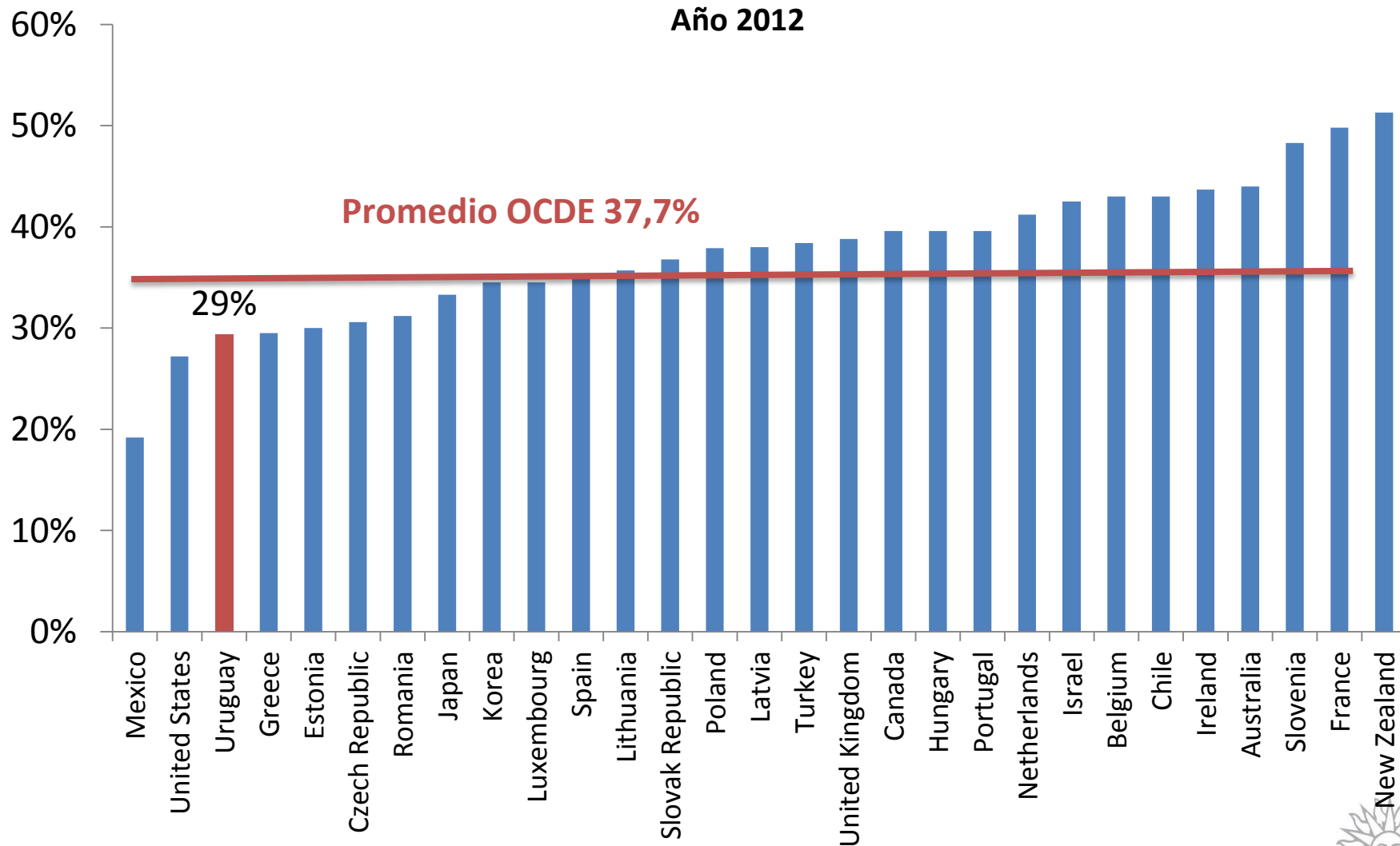
Cantidad de CBA que se pueden comprar con 1 SMN
Montevideo e Interior urbano 2001-2014



Fuente: MEF en base a datos INE

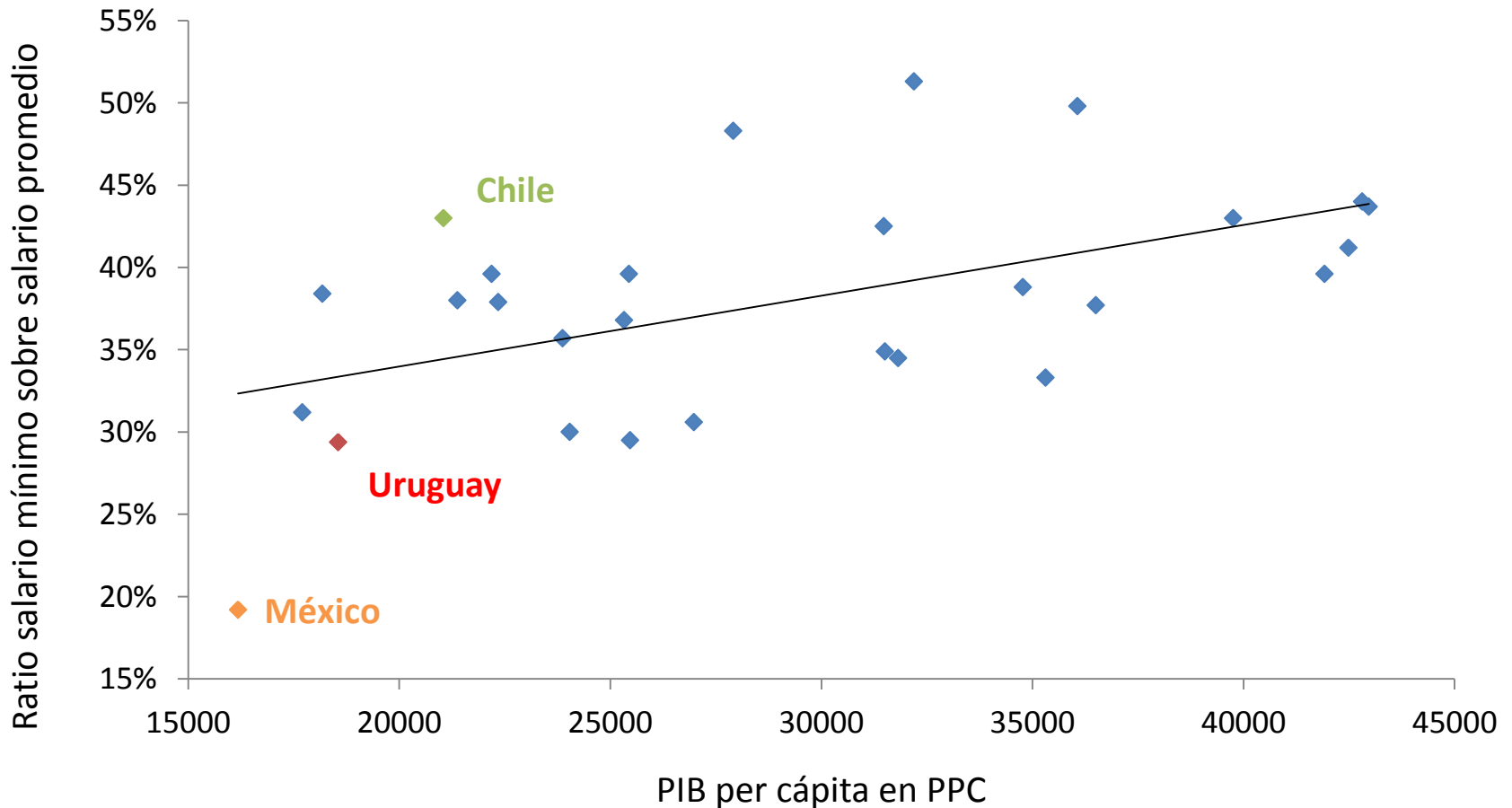
Comparación internacional

Salario Mínimo sobre salario promedio por país.
Año 2012



Comparación internacional

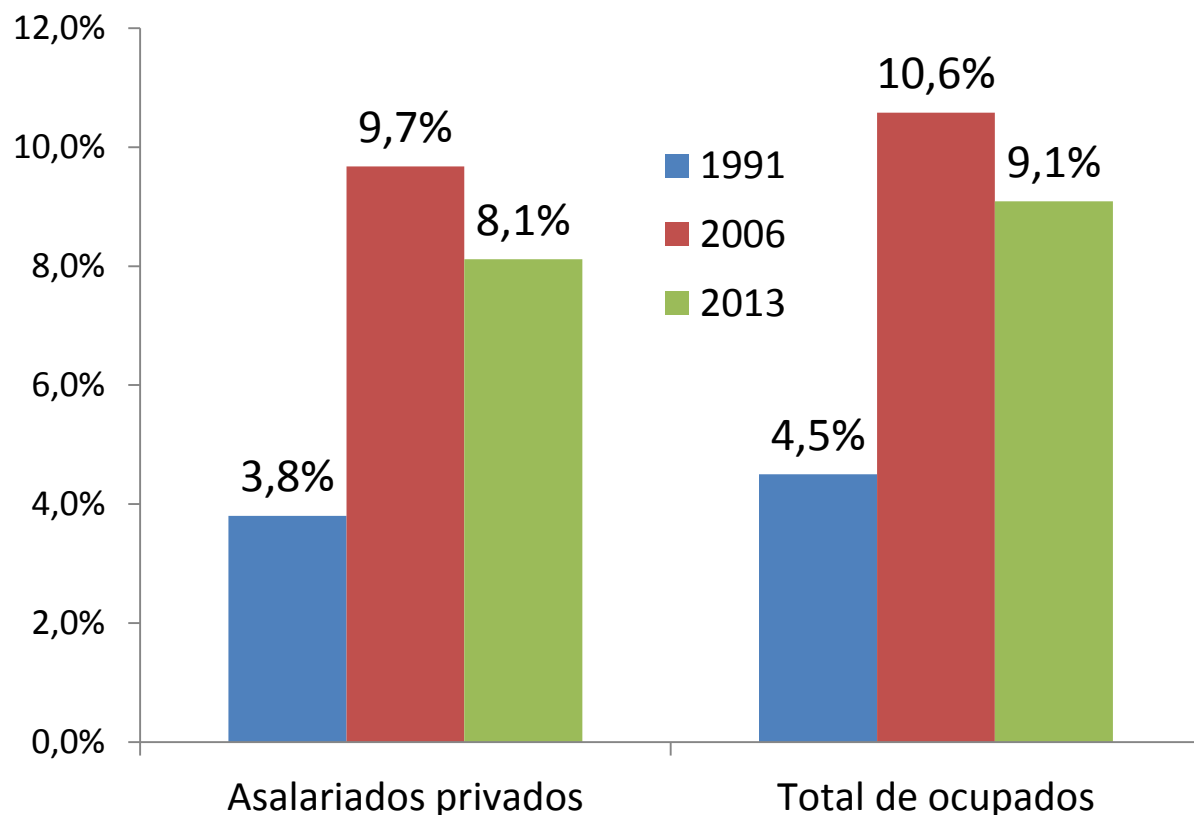
Ratio salario mínimo sobre salario promedio y PIB per cápita en PPC. 2012



En qué medida funciona como mecanismo de regulación

- Cambia el rol del SMN como mecanismo de regulación
- A pesar del fuerte aumento registrado en el SMN en los últimos años el porcentaje de trabajadores que no alcanzan a 1 SMN se reduce levemente

Porcentaje de trabajadores con salarios inferiores al SMN. País Urbano 1991, 2006 y 2013



Cuántos y quienes cobran menos que 1 SMN

**Trabajadores que cobran menos que el SMN por categoría ocupacional.
País Urbano. 2006 y 2013**

	2006		2013	
	% que cobra menos que el SMN	Distribución	% que cobra menos que el SMN	Distribución
Asalariado privado	9,7%	50,7%	8,1%	52,9%
Asalariado privado formal	4,1%	15,7%	5,4%	30,0%
Asalariado privado informal	24,7%	35,1%	24,9%	22,9%
Cuenta propia sin local o inversión	29,7%	18,7%	31,9%	8,0%
Cuenta propia sin local o inversión	17,2%	26,1%	17,5%	33,8%
Otros	2,1%	4,4%	2,3%	5,3%
Total	10,6%	100,0%	9,1%	100,0%

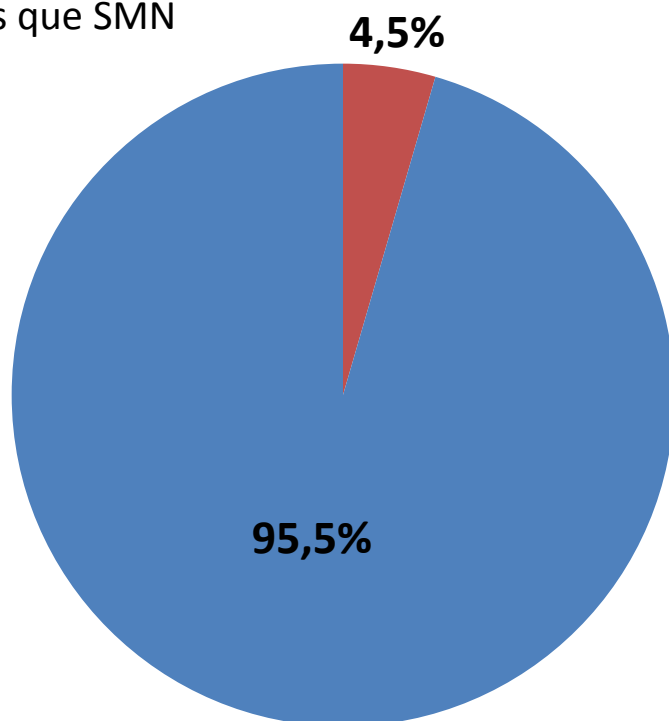
Fuente: MEF, en base a microdatos ECH

Cuántos y quienes cobran menos que 1 SMN

El 38% de los trabajadores que ganan menos de 1 SMN son formales y el 62% informales

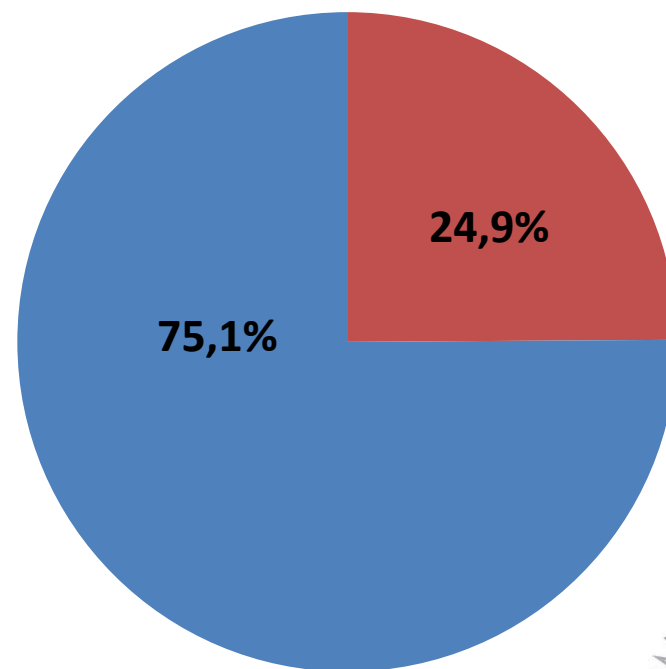
Formales

- Menos que SMN
- Más que SMN



Informales

- Menos que SMN
- Más que SMN

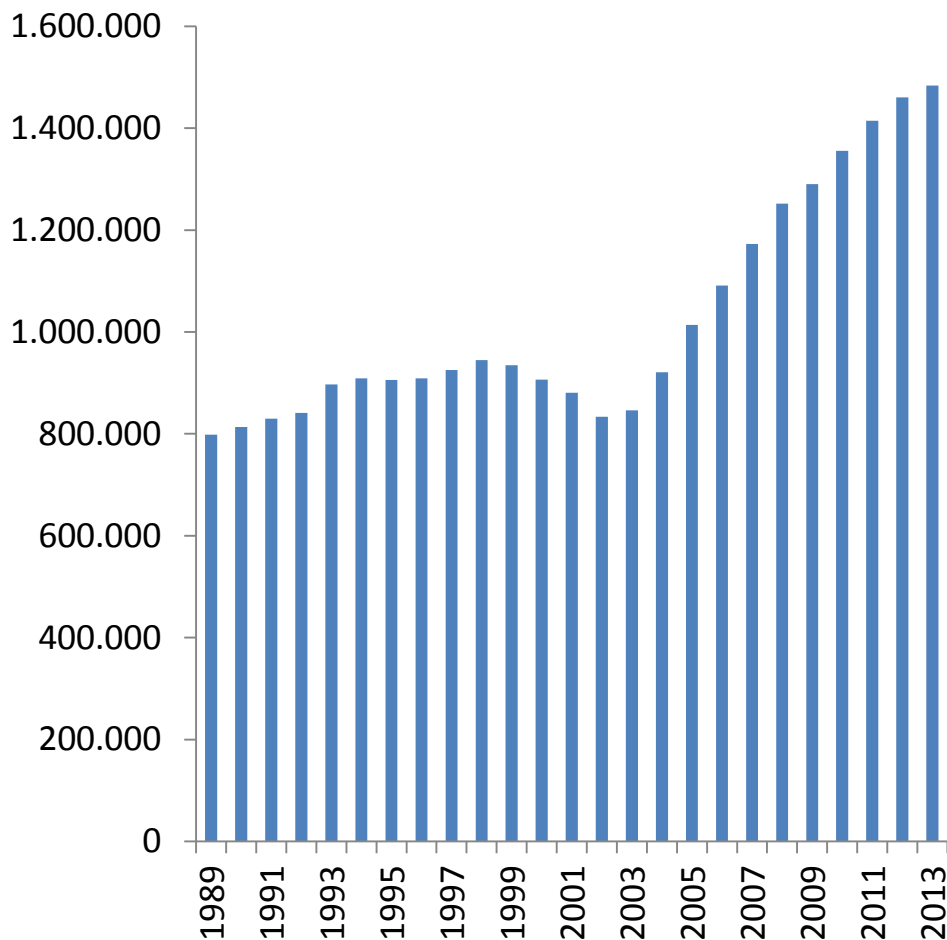


Cuántos y quienes cobran menos que 1 SMN

Trabajadores que cobran menos que el SMN por rama de actividad. País Urbano. Año 2013	
Rama de actividad	%
Comercio al por mayor y al por menor	26,1%
Industria manufacturera	14,3%
Actividades de los hogares	12,9%
Construcción	9,5%
Actividades primarias	6,0%
Otras actividades de servicios	5,4%
Actividades administrativas y servicios de apoyo	4,9%
Servicios sociales y relacionados con la salud	4,7%
Alojamiento y servicios de comida	4,0%
Transporte y almacenamiento	3,4%
Artes, entretenimiento y recreación	2,2%
Otras	6,6%
Total	100,0%
Fuente: MEF, en base a microdatos ECH	

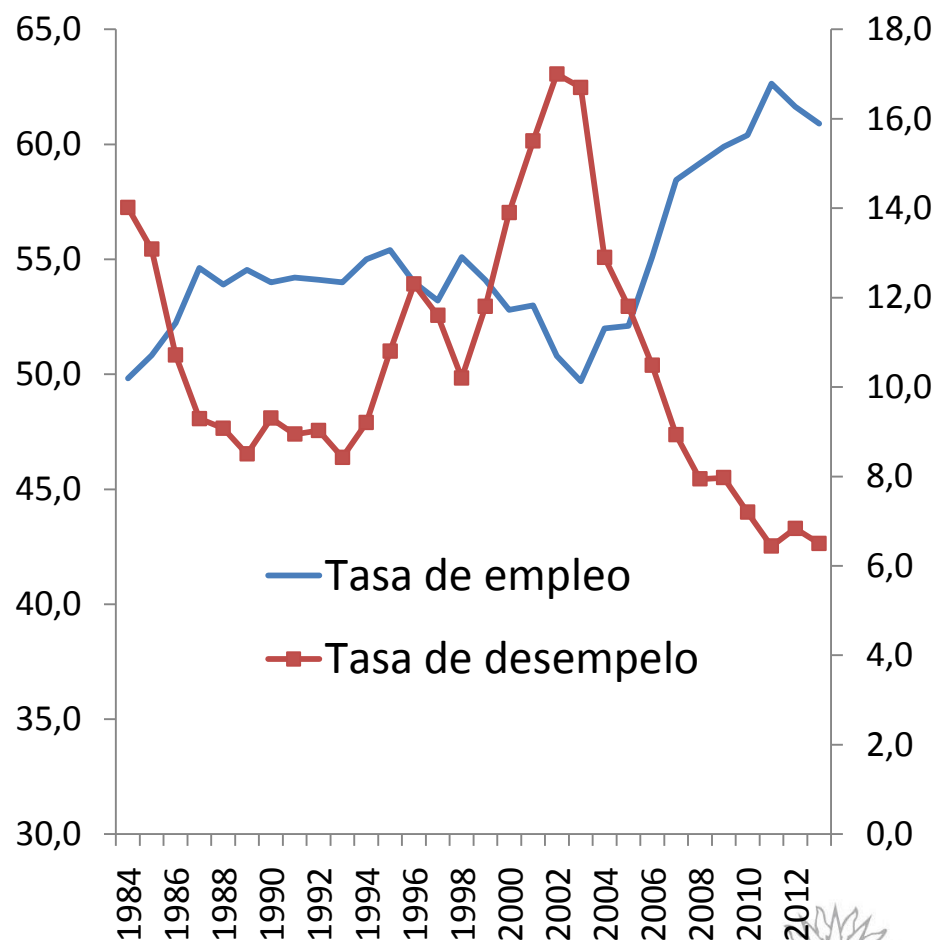
Efectos sobre informalidad y desempleo

Cotizantes al Banco de Previsión Social 1989-2013



Fuente: BPS

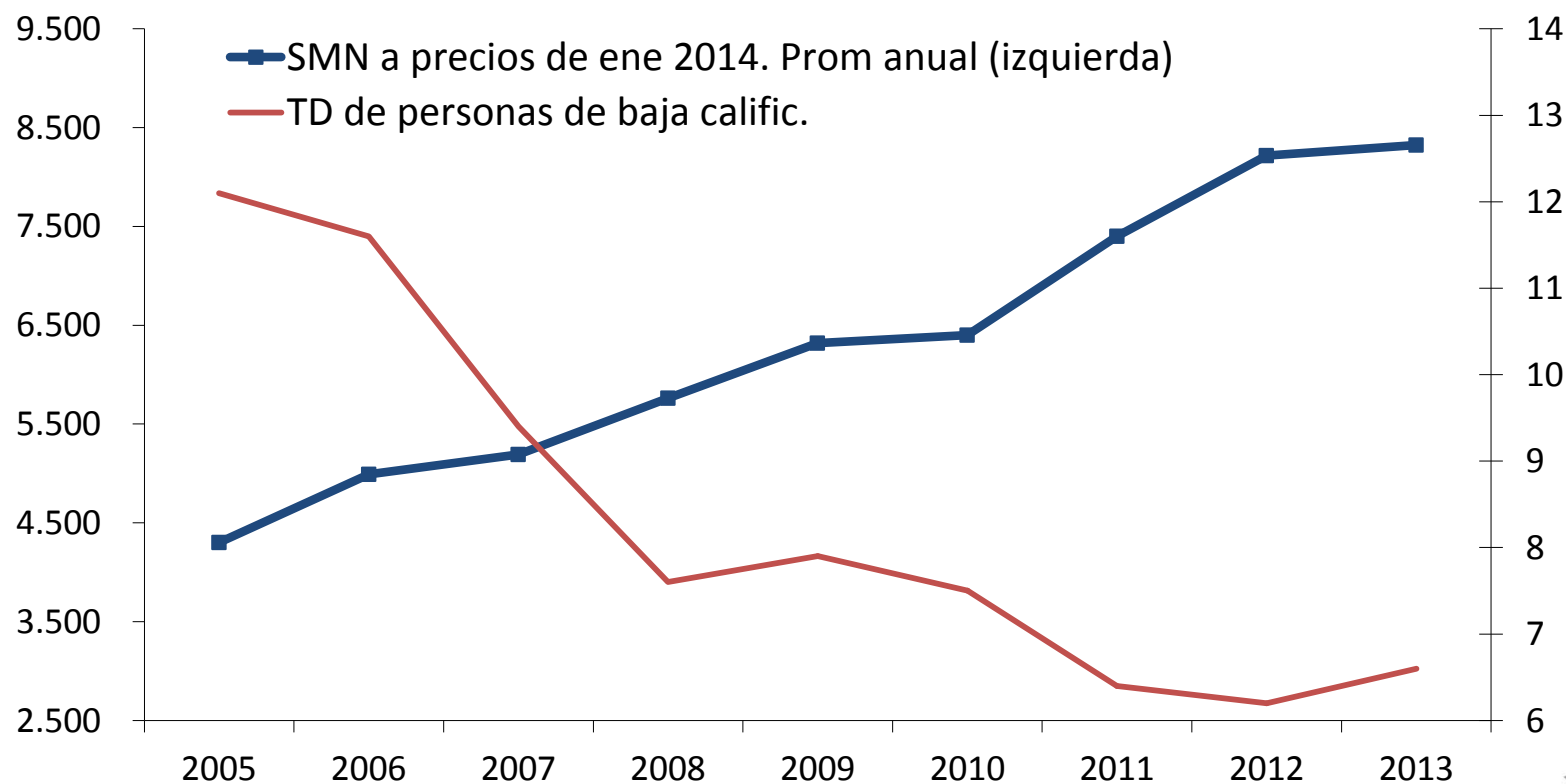
Tasa de empleo y desempleo Montevideo 1984-2013



Fuente: INE

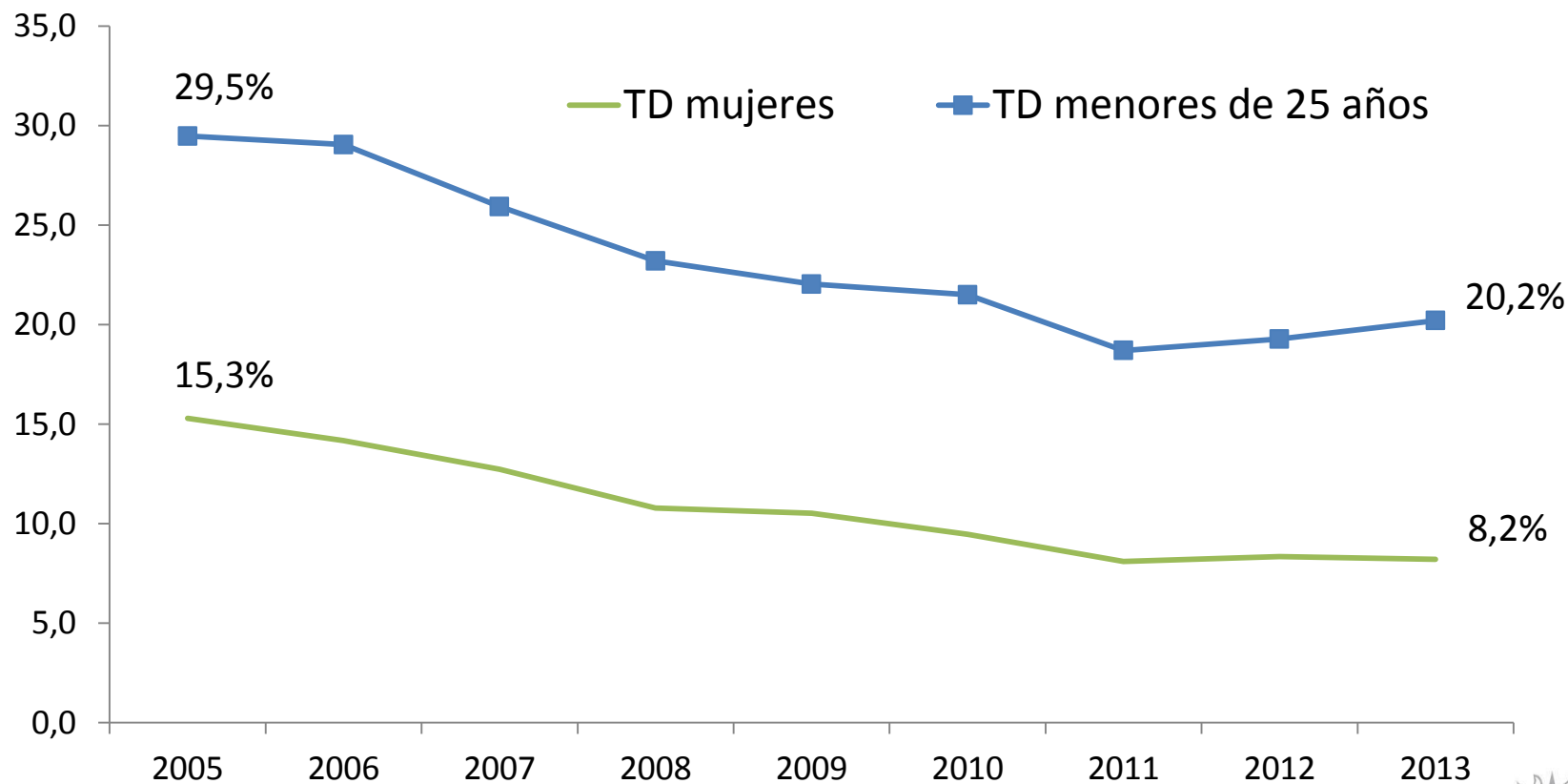
Preocupación por el empleo

Los aumentos registrados en el SMN a partir de 2010 se concedieron sujetos a la evolución de la Tasa de Desempleo de las personas con baja calificación (hasta primaria completa). En caso la tasa de desempleo de esta población, en el promedio de los 12 meses previos a cada ajuste supere al promedio de 2010 el SMN se ajustaría considerando exclusivamente la inflación esperada.



A pesar del fuerte incremento del SMN también se redujo la tasa de desempleo de las mujeres y los jóvenes

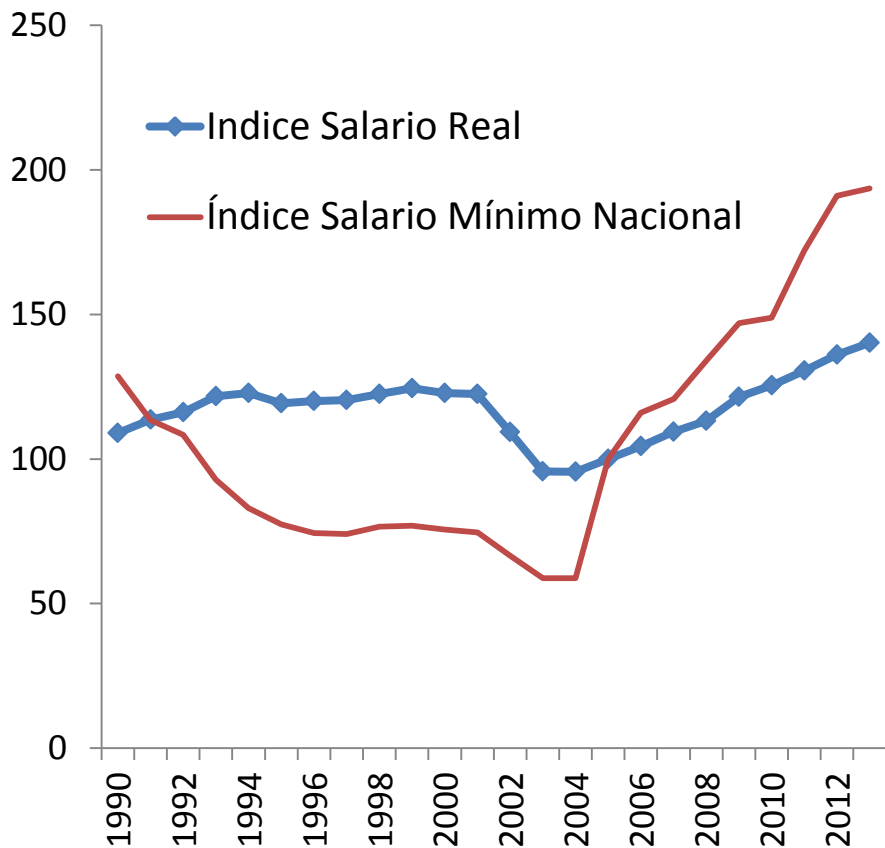
La tasa de desempleo de los menores de 25 años se redujo 31,5% y la de las mujeres 46,4%



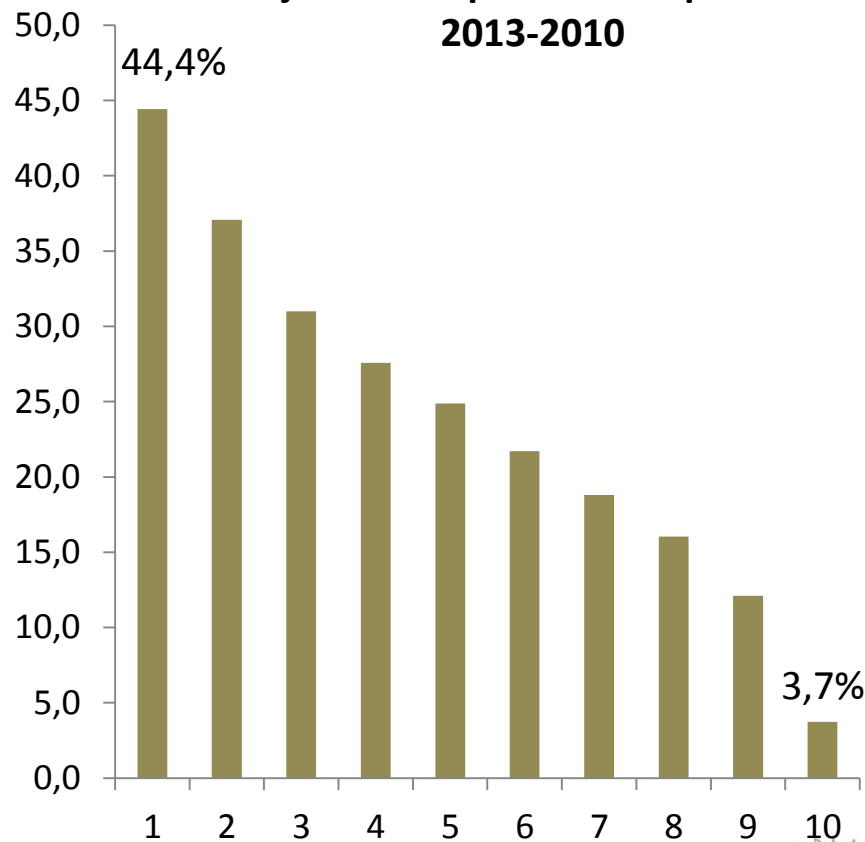
Fuente: INE

Efectos sobre salarios: fuerte incremento de los salarios y en particular de los deciles más bajos

Índice de Salario Real y Salario Mínimo Nacional 1990-2013



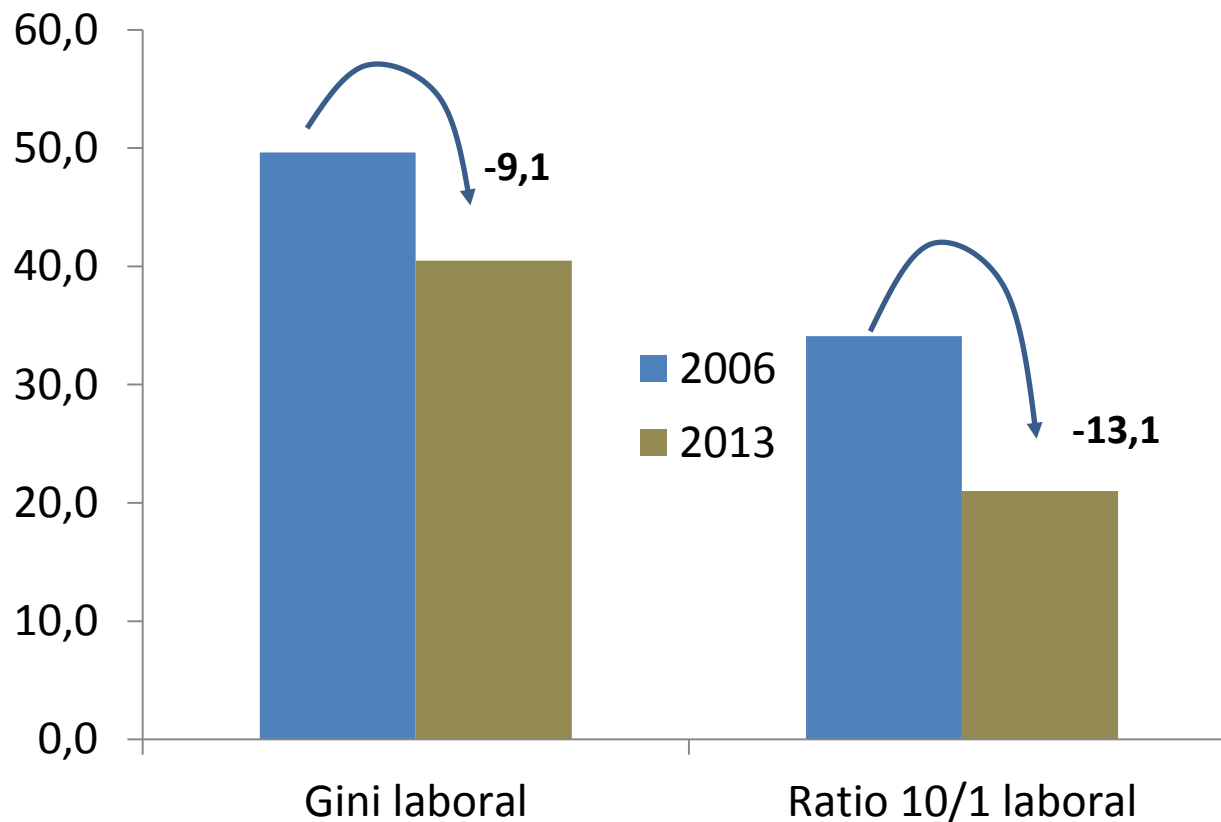
Variación acumulada del salario real de los trabajadores dependientes por deciles 2013-2010



Fuente: MEF, en base a microdatos ECH

Los indicadores de desigualdad de ingresos laborales muestran una importante mejora

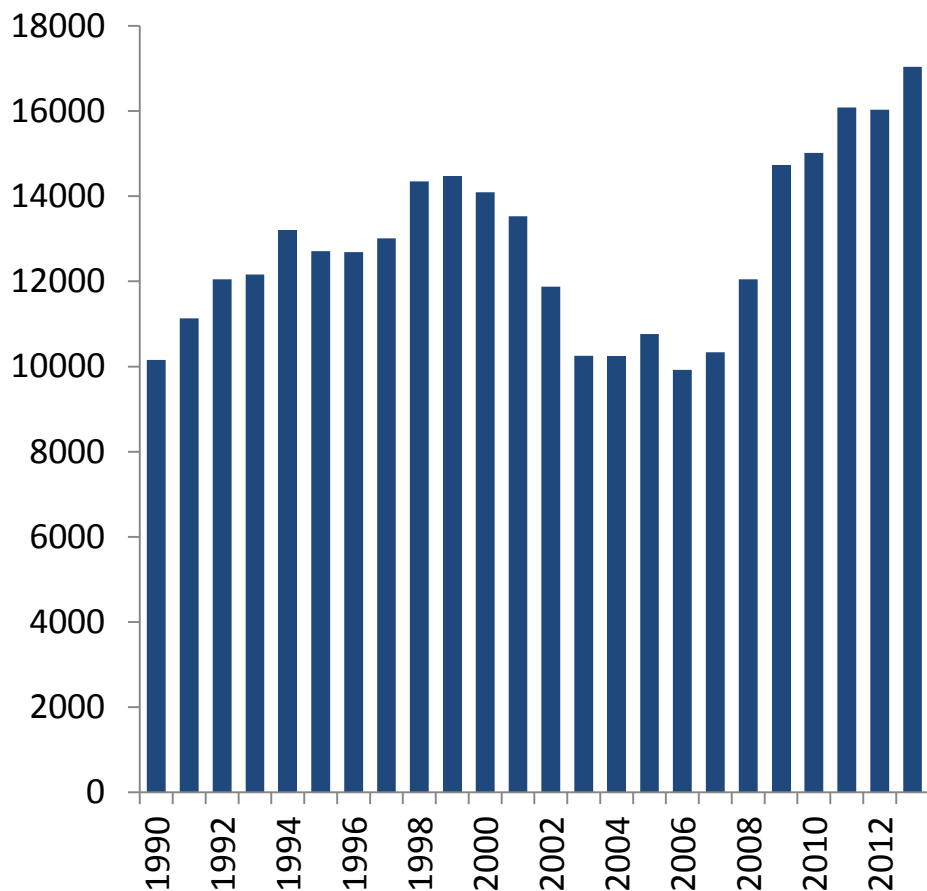
Gini de ingresos laborales y Ratio de ingreso laborales (promedio del décimo decíl respecto al primer decíl)



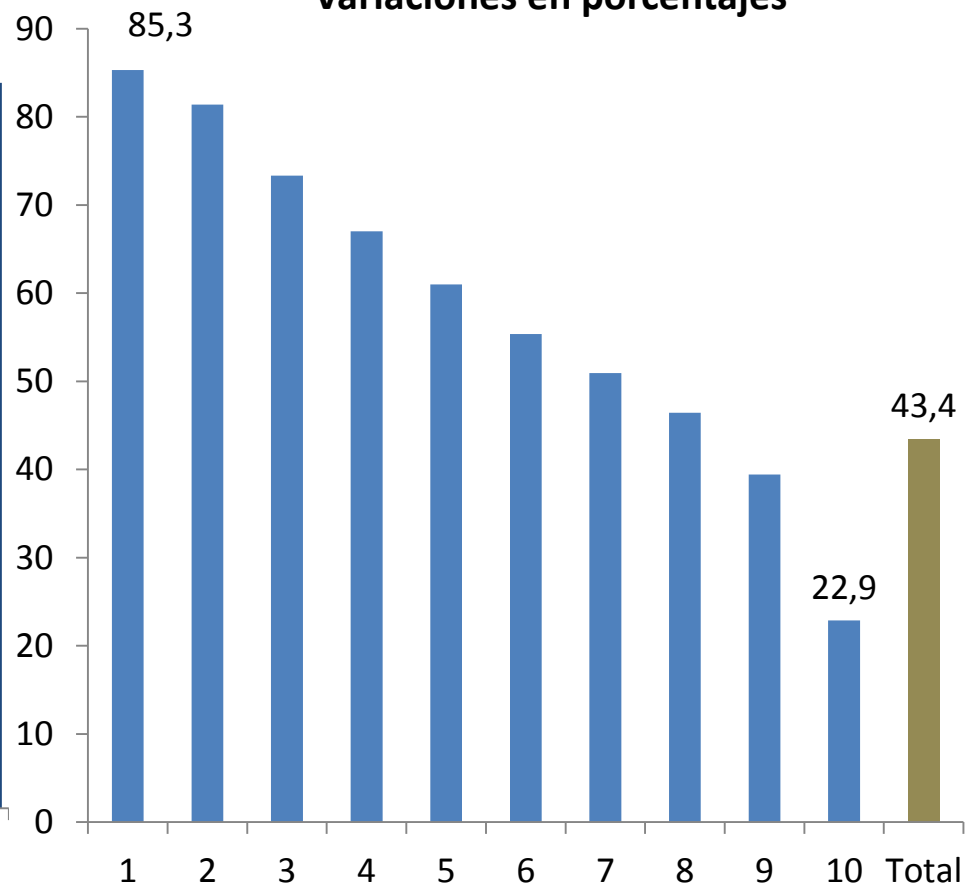
Fuente: MEF, en base a microdatos ECH

Los ingresos de los hogares aumentaron sustancialmente

**Ingreso medio mensual per capita.
Hogares urbanos. A precios constantes 2013
1990-2013**



**Ingreso de los hogares por decil
ECH 2006-2013
Variaciones en porcentajes**

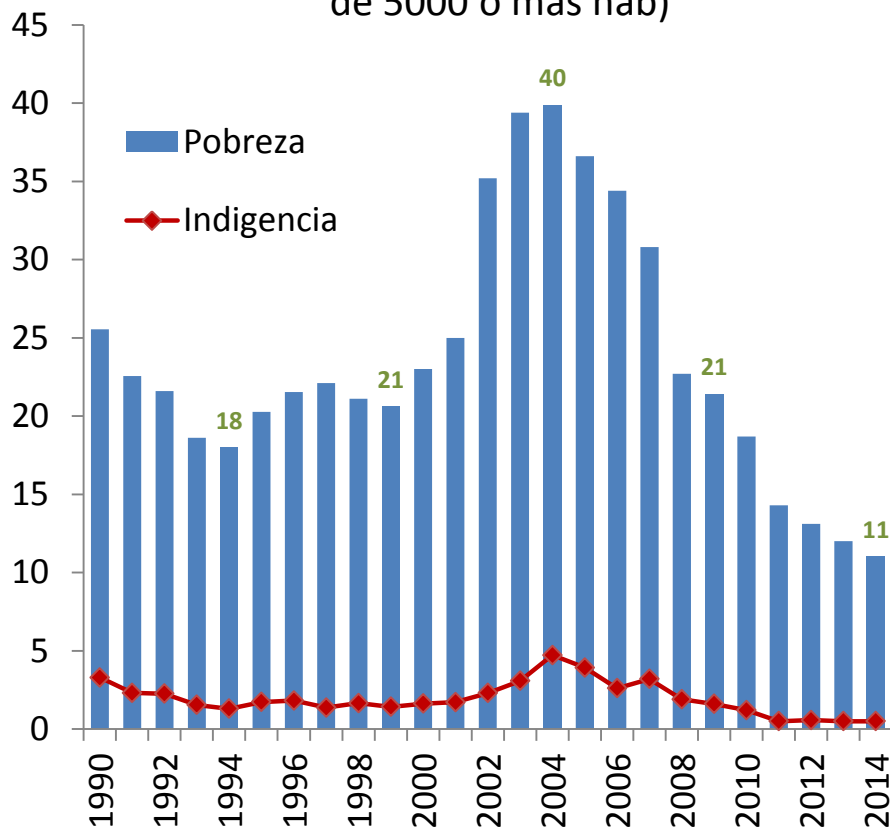


Fuente: INE, estimaciones MEF

Se reduce la pobreza, la indigencia y la desigualdad de ingresos

Pobreza e Indigencia

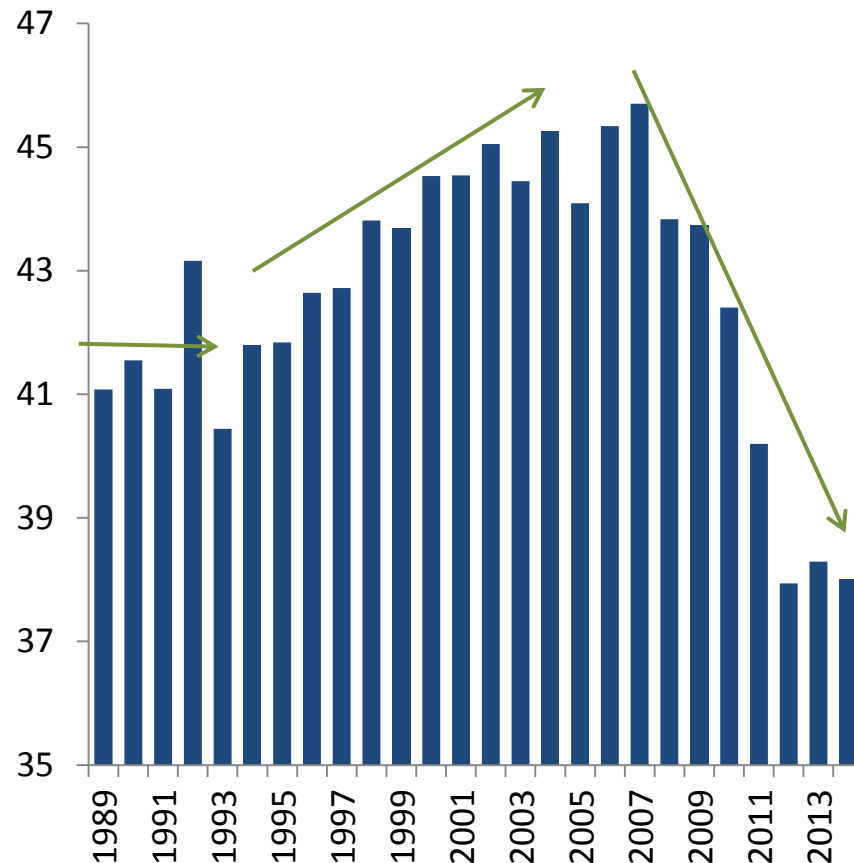
(LP 2006, % de personas en localidades de 5000 o más hab)



Fuente: INE, estimaciones MEF

Índice de Gini

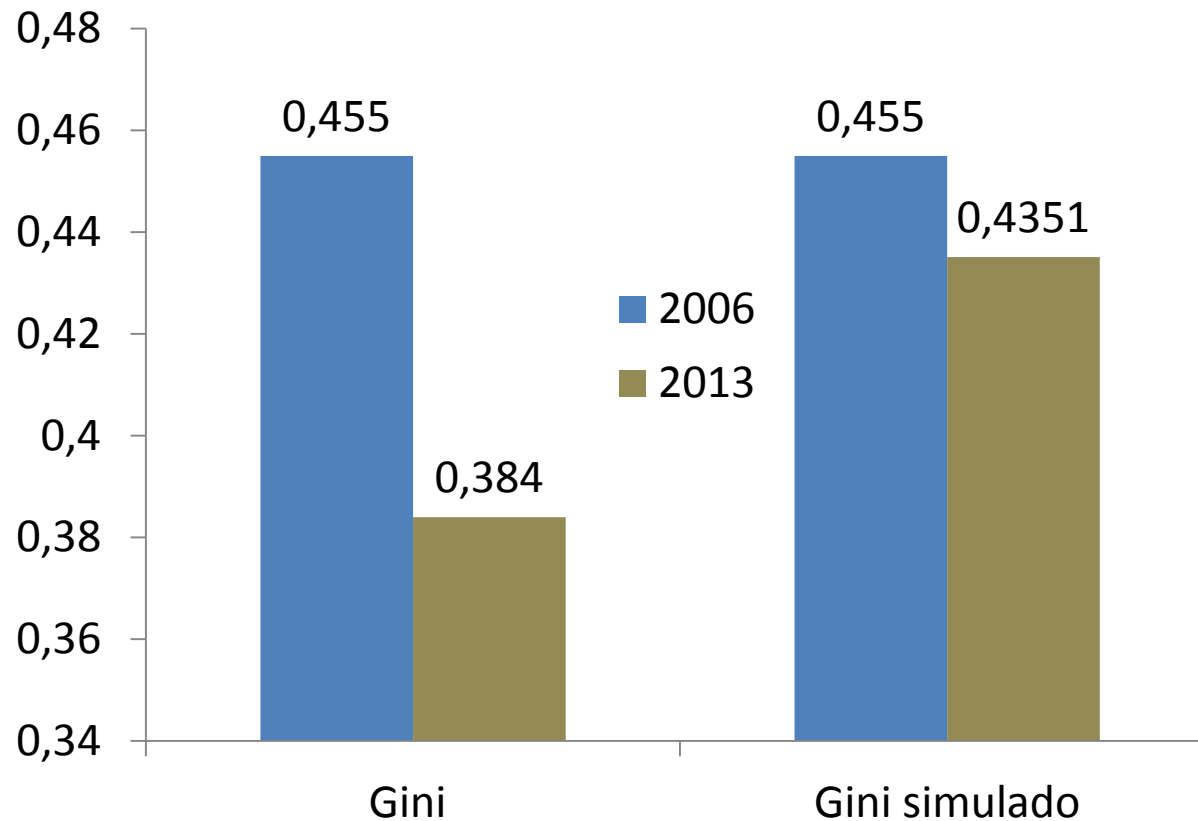
(Localidades de 5000 o más hab)



Fuente: INE

Una sociedad más igualitaria e inclusiva...

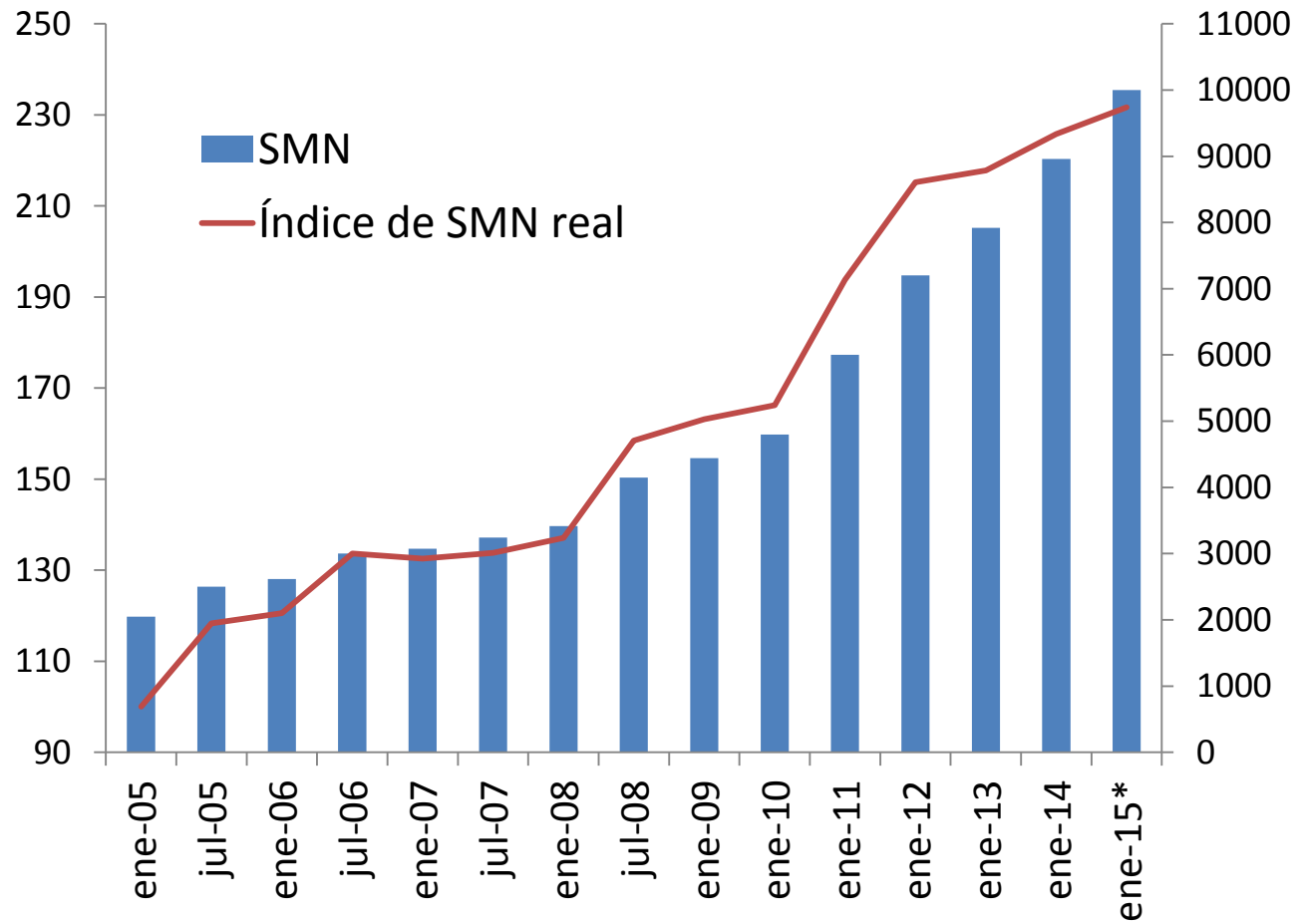
Índice de Gini si los ingresos por trabajo de todos los deciles hubiesen crecido a igual ritmo desde 2006



Fuente: MEF, en base a microdatos ECH

En 2015...

Salario Mínimo Nacional e Índice real



(*) Proyectado

Fuente: INE

Muchas gracias!

maria.carnevale@mef.gub.uy